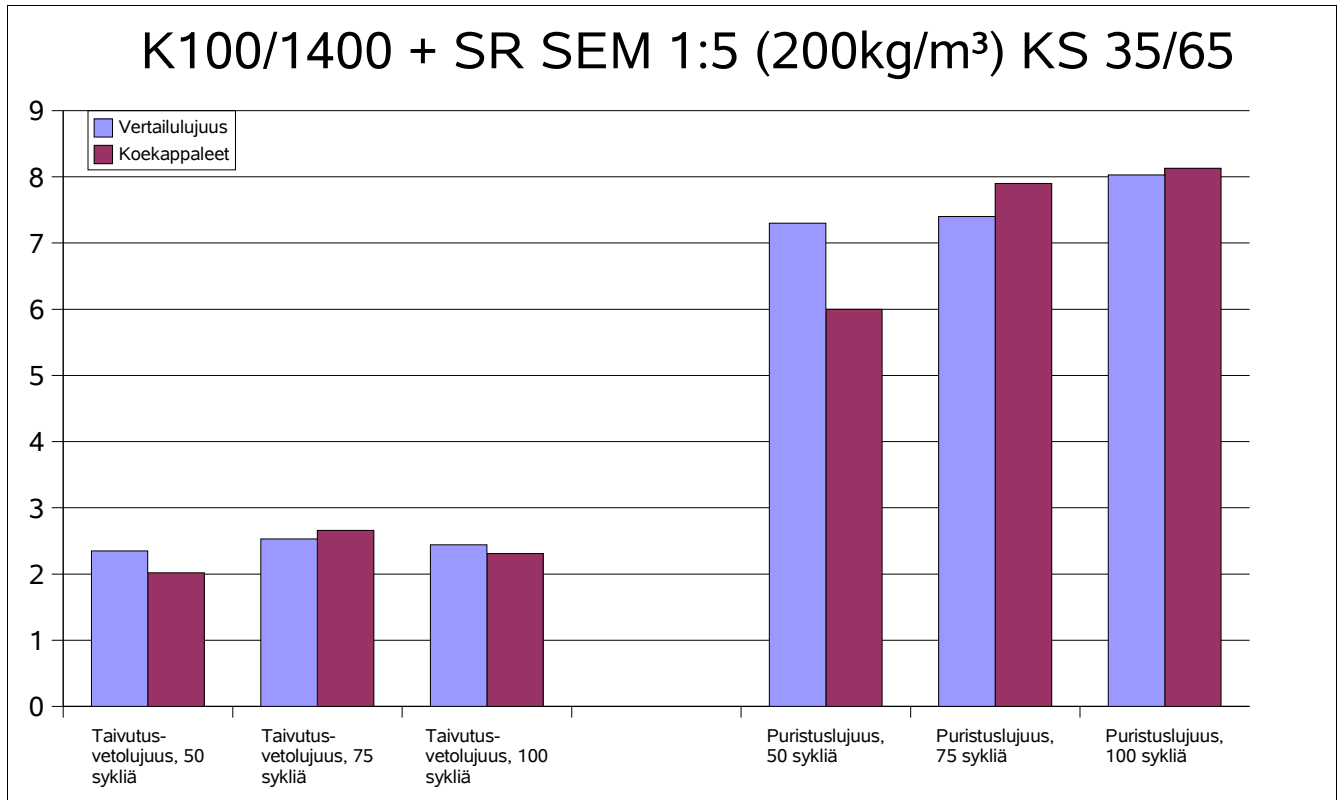
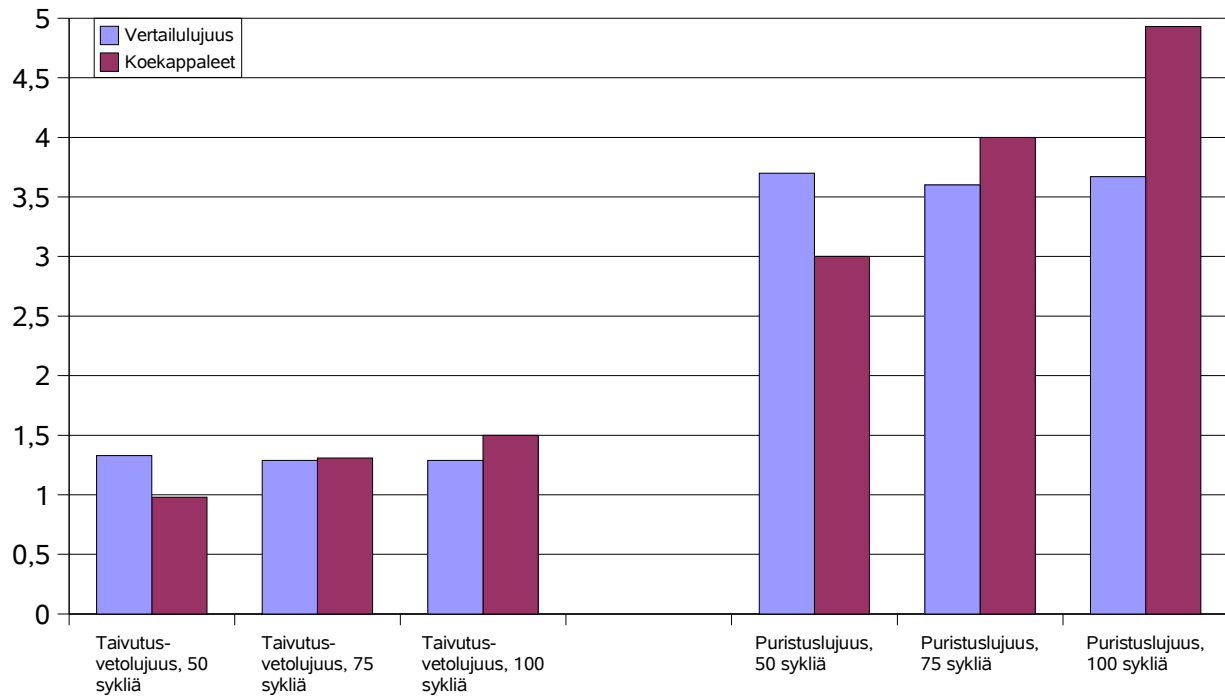


Rappauslaastin jäädytysulatuskoe standardin SFS 5447 mukaisesti sekä taivutusveto- ja puristuslujuusmäärittäminen standardin SFS-EN 1015-11 mukaisesti. Ei karbonatisoitumisvanhentumista.



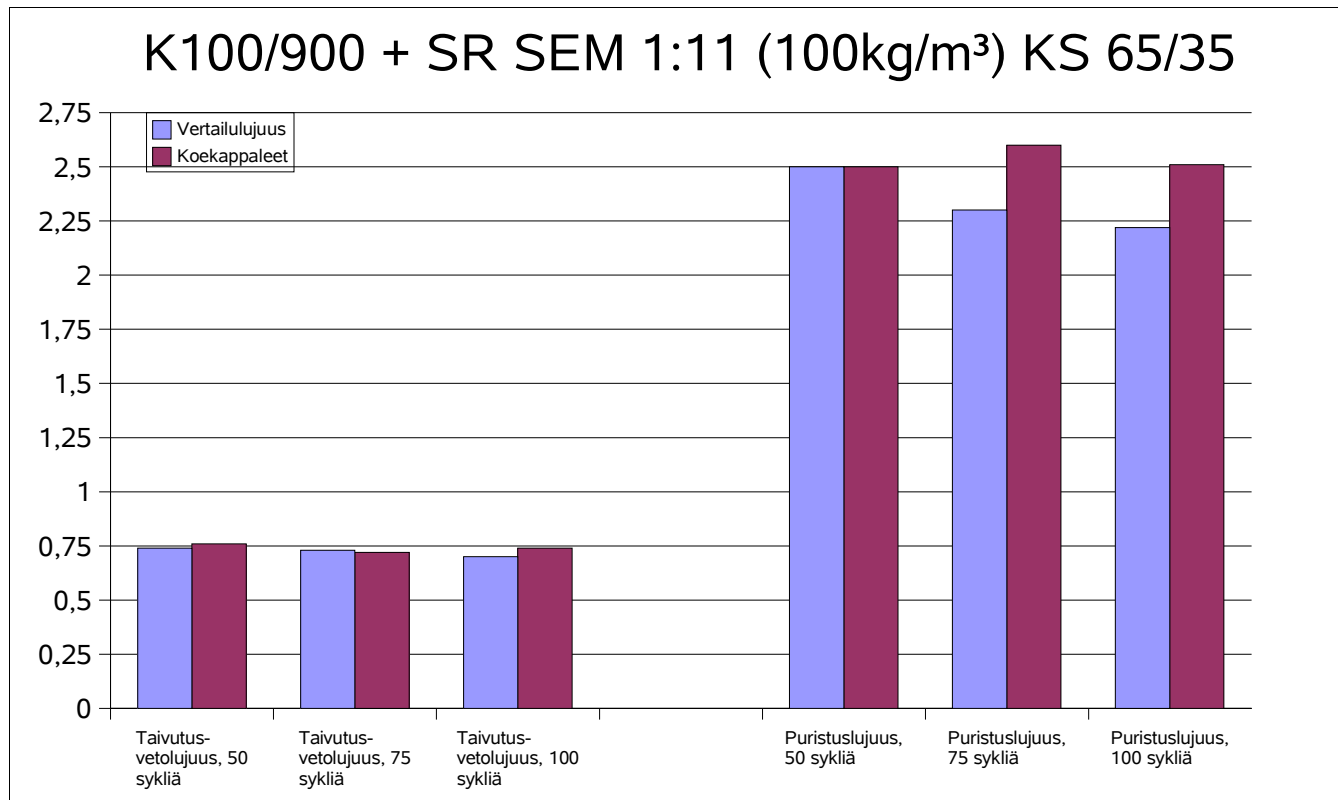
Kuvaaja 1: Taivutusveto- ja puristuslujuus K100/1400-laastille, SEM I 42,5N (SR-sementti) 200kg/m<sup>3</sup>. Tilavuusosina 1:5, mikä vastaa KS-laastia 35/65. 50, 75 ja 100 jäädytysulatussykliä.

## K100/1200 + SR SEM 1:8 (130 kg/m<sup>3</sup>) KS 50/50



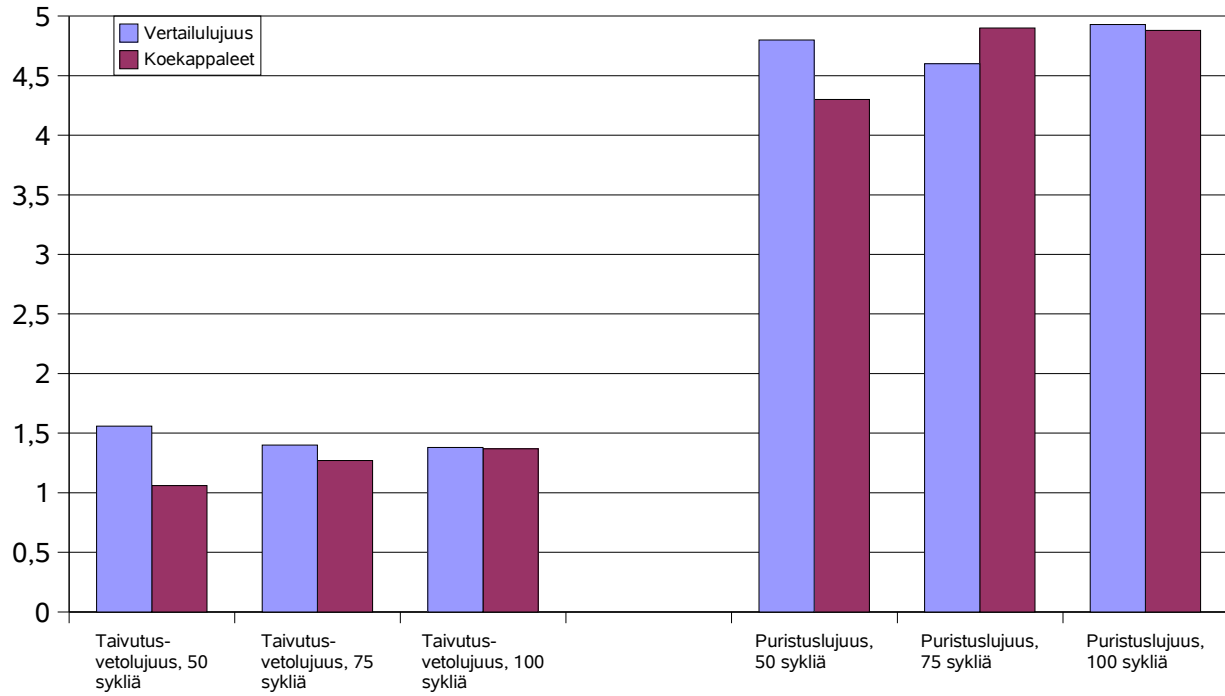
Kuvaaja 2: Taivutusveto- ja puristuslujuus K100/1200-laastille, SEM I 42,5N (SR-sementti) 130kg/m<sup>3</sup>. Tilavuusosina 1:8, mikä vastaa KS-laastia 50/50. 50, 75 ja 100 jäädytysalustussykliä.

Rappauslaastin jäädytyskulatuskoe standardin SFS 5447 mukaisesti sekä taivutusveto- ja puristuslujuusmäärittäminen standardin SFS-EN 1015-11 mukaisesti. Näytteitä karbonatisointivanhennettu 2 viikkoa ennen kokeita.



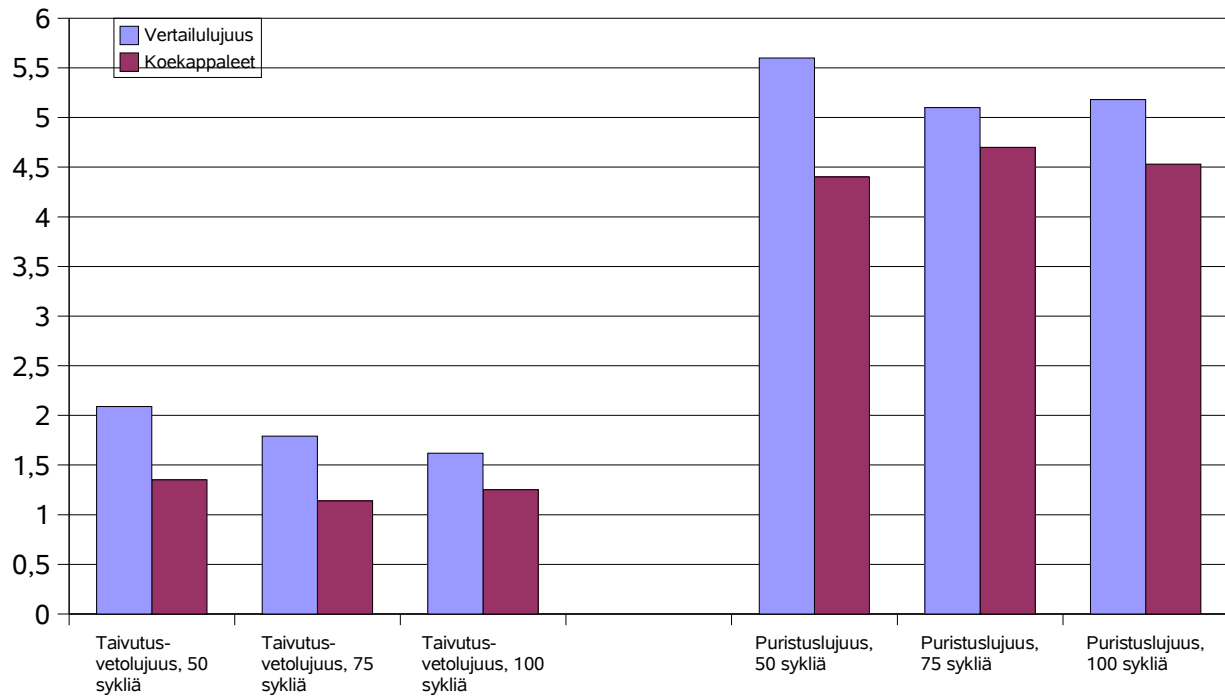
Kuvaaja 3: Taivutusveto- ja puristuslujuus K100/900-laastille, SEM I 42,5N (SR-sementti) 100kg/m<sup>3</sup>. Tilavuusosina 1:11, mikä vastaa KS-laastia 65/35. 50, 75 ja 100 jäädytyskulatussykliä.

## K100/750 + SR SEM 1:12 (100kg/m<sup>3</sup>) KS 70/30



Kuvaaja 4: Taivutusveto- ja puristuslujuus K100/750-laastille, SEM I 42,5N (SR-sementti) 100kg/m<sup>3</sup>. Tilavuusosina 1:12, mikä vastaa KS-laastia 70/30. 50, 75 ja 100 jäädytysalustussykliä.

## K100/600 + SR SEM 1:12 (100kg/m<sup>3</sup>) KS 72/28



Kuvaaja 5: Taivutusveto- ja puristuslujuus K100/600-laastille, SEM I 42,5N (SR-sementti) 100kg/m<sup>3</sup>. Tilavuusosina 1:12, mikä vastaa KS-laastia 72/28. 50, 75 ja 100 jäädytys- ja kypytys sykliä.